

# SOFREL WEB LS

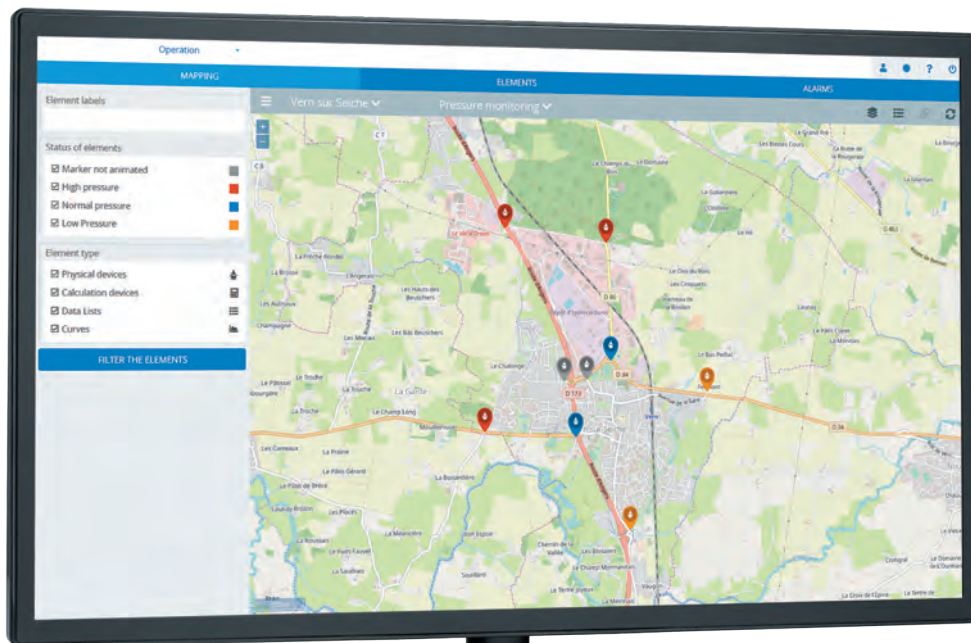
Centralización y análisis de datos en Cloud segura





# SOFREL WEB LS

## CENTRALIZACIÓN Y ANÁLISIS DE DATOS EN CLOUD SEGURA



GESTIONE A DISTANCIA SUS DATA LOGGERS SIN PREOCUPARSE POR EL ALMACENAMIENTO DE LOS DATOS

- ▶ Vista cartográfica de la red
- ▶ Tablas de análisis de aplicaciones específicas
- ▶ Detectar un mal funcionamiento de la red y gestión de alarmas
- ▶ Cambiar a distancia una configuración de un data logger
- ▶ Puesta a disposición de los datos para sistemas de análisis terceros

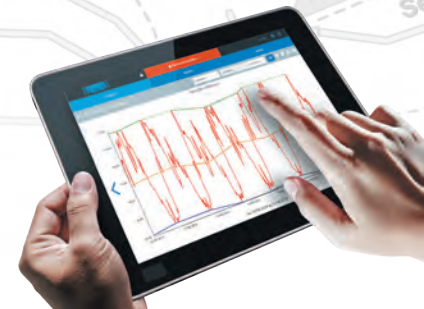
ELIJA EL TIPO DE SERVICIO EN FUNCIÓN DE SUS NECESIDADES

■ MANAGEMENT: Gestión del conjunto de datos de los data loggers

FREE

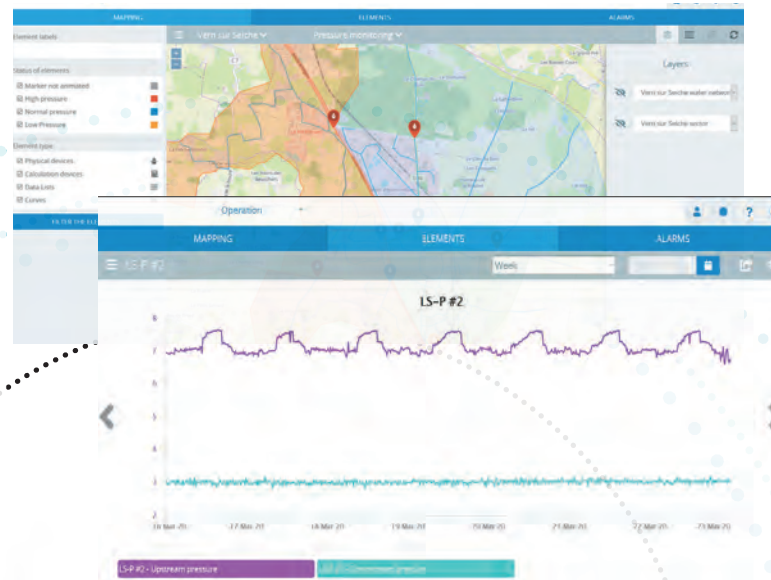
■ OPERATION: Explotación y análisis de los datos

■ WEB SERVICES: Interfaz para aplicaciones de terceros



## CARTOGRAFÍA DE UNA RED Y DE LOS EQUIPOS

- Visión global de la red
- Geolocalización de los data loggers en la instalación
- Importación de capas para la visualización de la red y de la zona
- Visualización de datos por zona geográfica y análisis de aplicaciones específicas
- Acceso inmediato a los datos para su análisis



Una navegación intuitiva para el explotar y analizar eficazmente los datos de una red de data loggers

Información	Id	Activo	Nombre	Fecha	Valor	Unidad
Informaciones	1	✓	EBAR PRADO - Nivel de agua 1	19/03/2021 11:21:11	0	m
Parámetros de explotación	2	✓	EBAR PRADO - Depósito - Nivel	19/03/2021 11:21:11	1.00	m
Estadísticas	11	✓	EBAR PRADO - Depósito - Unidad medida 1	20/03/2021 18:55:55	2.5	m
Informes	12	✓	EBAR PRADO - Depósito - Unidad medida 2	20/03/2021 18:55:55	1.5	m
Trazado de curvas	15	✓	EBAR PRADO - Depósito - Unidad medida 2	20/03/2021 18:55:55	1.5	m
Trazado de curvas	16	✓	EBAR PRADO - Depósito - Unidad medida 2	20/03/2021 18:55:55	1.5	m
Trazado de curvas	18	✓	EBAR PRADO - CR - Filtro de	20/03/2021 18:55:55	1.00	m
Trazado de curvas	19	✓	EBAR PRADO - CR - Filtro de	20/03/2021 18:55:55	1.00	m
Trazado de curvas	20	✓	EBAR PRADO - CR - Alimentación PL	20/03/2021 18:55:55	1.00	m
Trazado de curvas	21	✓	EBAR PRADO - CR - Alimentación PL	20/03/2021 18:55:55	1.00	m
Trazado de curvas	22	✓	EBAR PRADO - CR - Alimentación PL	20/03/2021 18:55:55	1.00	m
Trazado de curvas	23	✓	EBAR PRADO - CR - Alimentación PL	20/03/2021 18:55:55	1.00	m
Trazado de curvas	24	✓	EBAR PRADO - Depósito - Desembalsado	20/03/2021 18:55:55	1.00	m
Trazado de curvas	25	✓	EBAR PRADO - CR - Vorwerkman	19/03/2021 11:21:11	1707384	m3
Trazado de curvas	26	✓	EBAR PRADO - CR - Vorwerkman	19/03/2021 11:21:11	618	m3
Trazado de curvas	27	✓	EBAR PRADO - CR - Válvula de Control 15	19/03/2021 11:21:11	1036	m3
Trazado de curvas	28	✓	EBAR PRADO - CR - Válvula de Control 16	19/03/2021 11:21:11	3775	m3
Trazado de curvas	29	✓	EBAR PRADO - CR - Válvula de Control 17	19/03/2021 11:21:11	1030	m3
Trazado de curvas	30	✓	EBAR PRADO - CR - Válvula de Control 18	19/03/2021 11:21:11	9	m3
Trazado de curvas	31	✓	EBAR PRADO - CR - Válvula de Control 19	19/03/2021 11:21:11	100	m3

## TABLA DE ANÁLISIS DE APLICACIONES ESPECÍFICAS

- Creación de tablas de análisis de aplicaciones específicas a partir de datos de los data loggers (sectorización, monitorización de la presión, autocontrol, etc.)
- Visualización sintética del rendimiento de las instalaciones por análisis de aplicaciones específicas
- Acceso inmediato a los datos para su análisis

## ACCESO DIRECTO A UN EQUIPO DE LA RED

- Gestión de la configuración de los data loggers para modificación a distancia
- Trazados de curvas con estadísticas
- Exportación en Excel de curvas y datos



# SOFREL WEB LS - Características

Gestión centralizada	Supervisión del conjunto de los data loggers
	Monitorización del nivel de la batería y del rendimiento de comunicación
	Configuración del data logger: almacenamiento centralizado y modificación a distancia
	Derogación de funcionamiento
Cartografía y análisis de aplicaciones específicas	Cartografía interactiva
	Importación de capas de red y de zonas
	Vizualización de datos por ejes de análisis de aplicación específicos (sectorización, autocontrol, monitorización de puntos de presión, etc.)
Explotación de los datos	Tabla de análisis de aplicaciones específicas
	Trazados de curvas
	Exportación de datos en Excel
	Datos almacenados durante 3 años
Tratamiento de los datos	Balances diarios, semanales y mensuales
	Balance sobre eventos
	Caudales medios
	Operadores aritméticos, booleanos y de comparación
Difusión de información	Distribución automática de datos por correo electrónico
	Envío de alertas por correo electrónico
	Transmisión hacia un FTP

Aplicación SmartLS	Aplicación descargable gratuita para Smartphones Android en Google Play
	Consulta y recogida de las alarmas
	Consulta de los valores actuales
	Recepción de alarma y cálculo de la ruta de acceso al equipo
	Informe de posición GPS y transferencia automática a WEB LS
Interfaz para aplicaciones de terceros	Protocolo web services
	Listado de equipos
	Listado de informaciones por cada equipo
	Conjunto de datos archivados para el período deseado
	Alarmas en tiempo real
Administración individualizada	Explotador, Abonado: centralización y análisis de datos
	Distribuidor: comercialización del servicio en OEM
	Personalización del logotipo y del punto de acceso



**LACROIX - Environment**  
 Calle Francisco Gervás 12  
 28108 Alcobendas - Madrid - España  
 Tel: +34 91 510 08 00  
 info.es.environment@lacroix.group  
[www.lacroix-environment.es](http://www.lacroix-environment.es)

